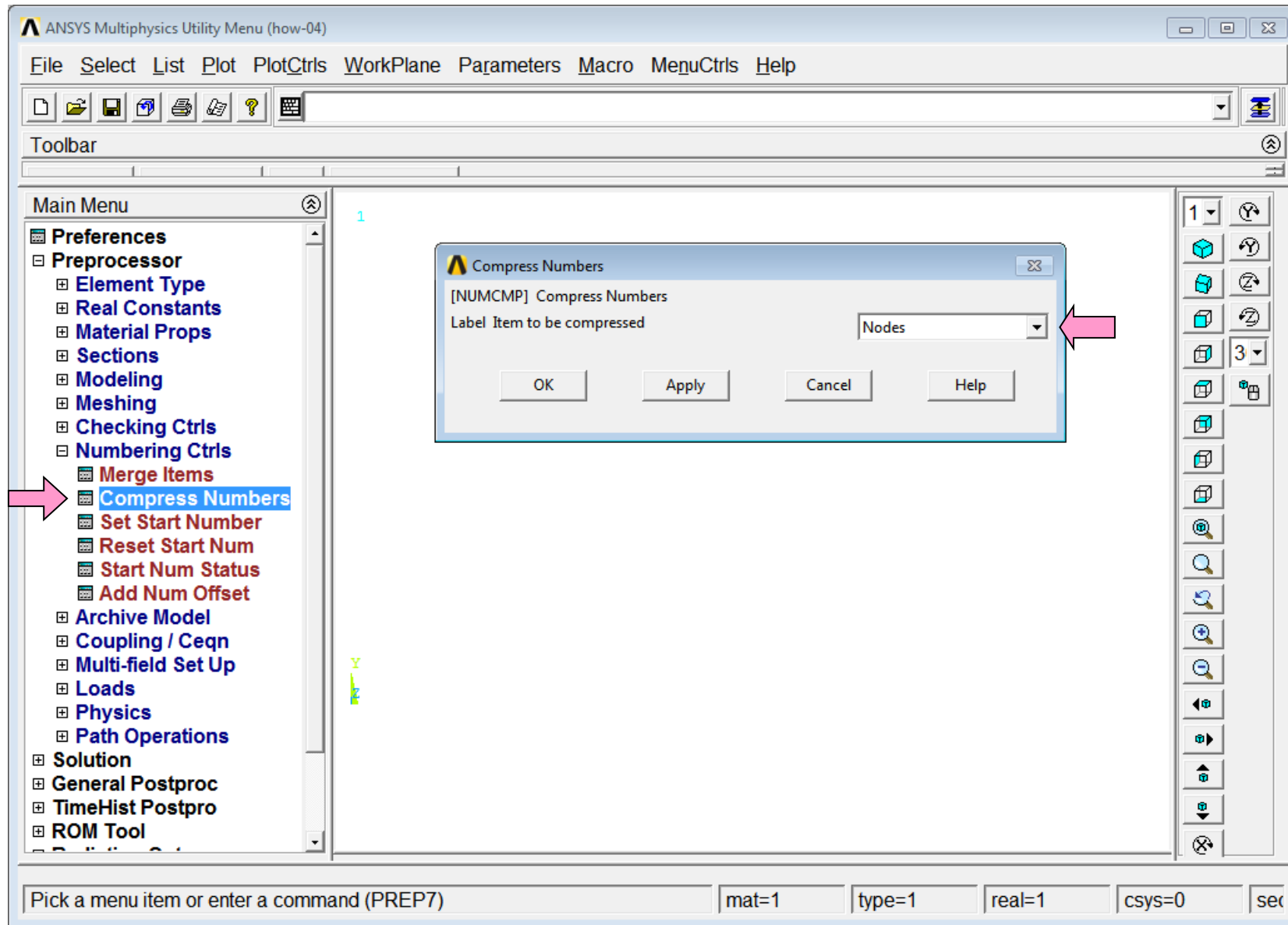


فرض کنید که تعدادی گره با شماره‌های نامنظم در مدل مشابه آنچه در تصویر زیر نشان داده شده است وجود دارد.

1

NODES			
NODE NUM			
	.17	.33	.4
	.75	.21	.83
Y Z X	.102	.51	.12

برای مرتب کردن شماره گره‌های موجود از آدرس زیر استفاده کنید.



پس از زدن Ok گزینه Replot → Plot را انتخاب کنید تا صفحه نمایش update شود. نتیجه در تصویر زیر نشان داده شده است. چنانچه مشاهده می شود شماره گره ها از حالت نامنظم قبلی به صورت منظم از ۱ تا ۹ مرتب شده اند. از همین روش برای مرتب کردن شماره المانها، نقاط، خطوط و ... نیز می توان استفاده نمود. برای این منظور در پنجره تصویر ۲ باید به جای گزینه Node از گزینه متناظر استفاده شود.

