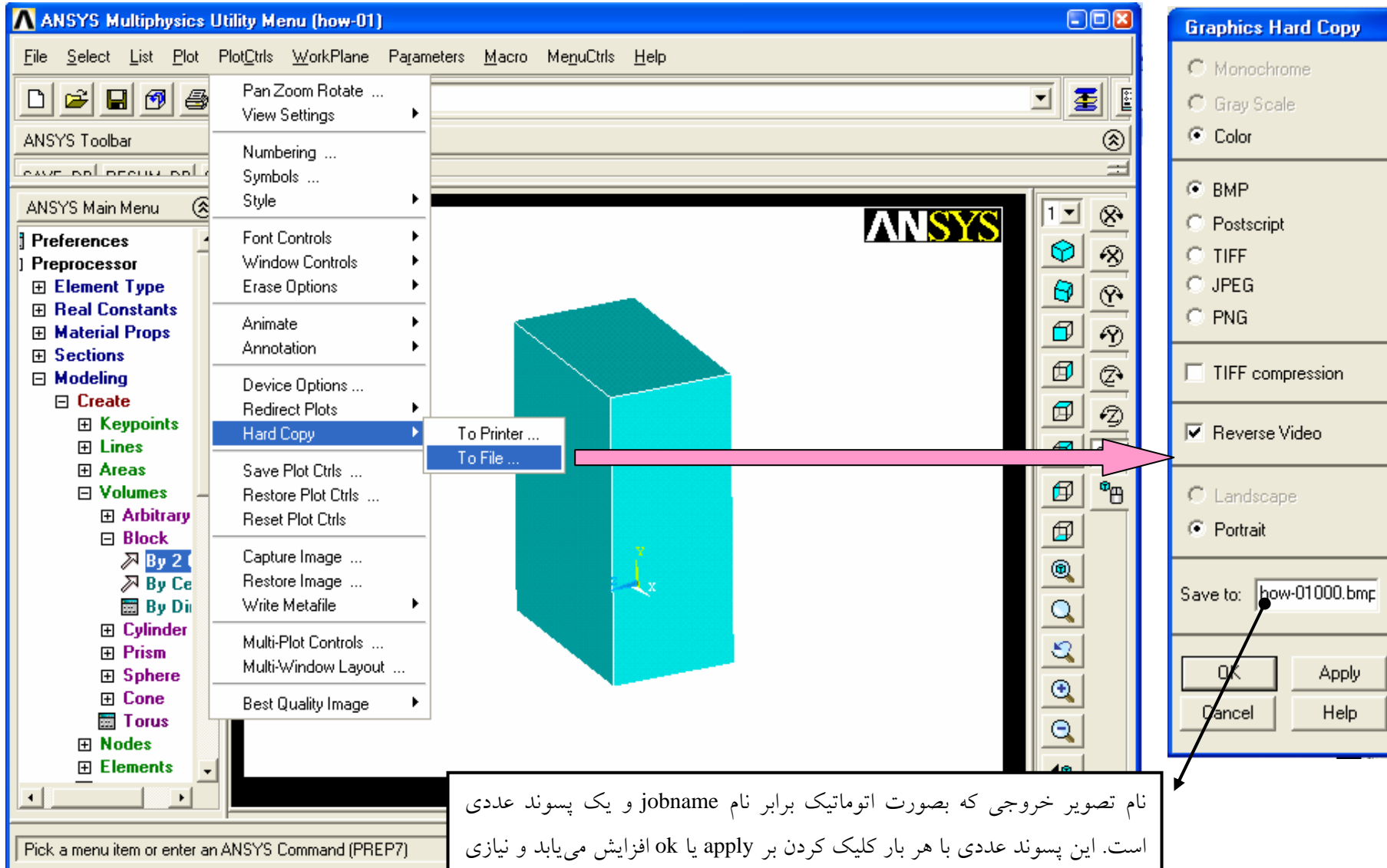


چگونه از صفحه گرافیکی تصویری با پس زمینه سفید تهیه کنیم؟

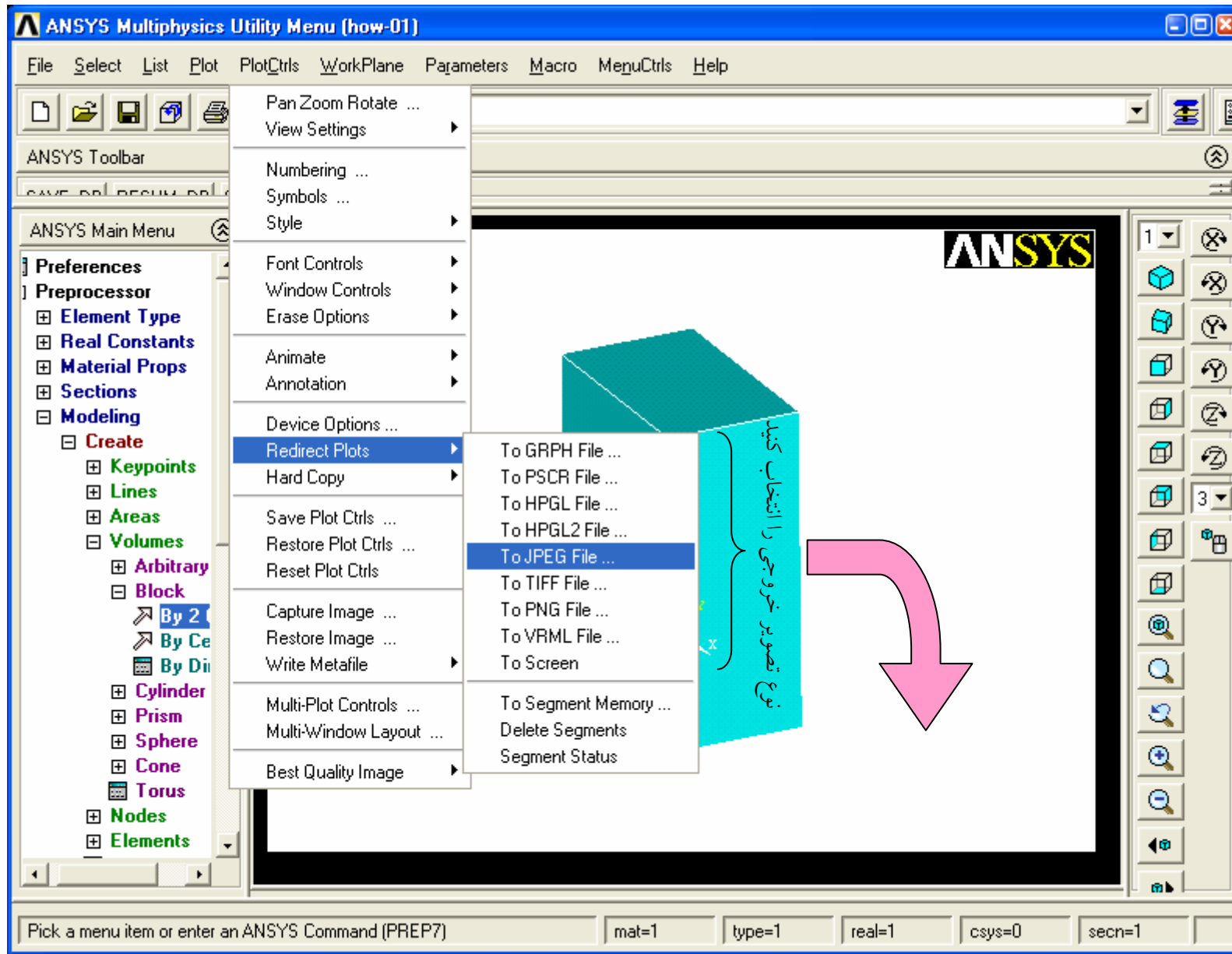
پس از اینکه موقعیت قرار گیری مدل در صفحه گرافیکی مناسب برای تصویر برداری دیدید، به آدرس زیر رجوع کنید:



نام تصویر خروجی که بصورت اتوماتیک برابر نام jobname و یک پسوند عددی است. این پسوند عددی با هر بار کلیک کردن بر apply یا ok افزایش می یابد و نیازی به دخالت کاربر ندارد.

تصویر خروجی در Working Directory ذخیره می‌شود.

در صورتیکه بخواهید تصویری با کیفیت بهتر داشته باشید می‌توانید به جای روش فوق از آدرس زیر استفاده کنید.



The image shows a Windows-style dialog box titled "Redirect Plots to JPEG". The dialog contains several settings for plot output. On the left side, there are six rectangular boxes with Persian text and arrows pointing to specific settings in the dialog:

- کیفیت تصویر که با عددی بین ۰ تا ۱۰۰ انتخاب می شود.** (Image quality that is selected with a number between 0 and 100.) - Points to the "Quality(1 - 100)" field, which is set to 75.
- جهت تصویر** (Image orientation) - Points to the "Orientation" section, where "Horizontal" is selected.
- رنگی یا تک رنگ** (Color or monochrome) - Points to the "Color" section, where "Color" is selected.
- با انتخاب گزینه line strokes کیفیت اعداد در فایل خروجی افزایش می یابد.** (By selecting the line strokes option, the quality of numbers in the output file increases.) - Points to the "Text mode" section, where "Bitmaps" is selected.
- سفید کردن پس زمینه** (Whitening the background) - Points to the "Force White BG and Black FG" checkbox, which is checked.
- رزولوشن تصویر خروجی** (Output image resolution) - Points to the "[/GFILE] Pixel resolution" field, which is set to 800.

The dialog also includes a "Vector Mode (wireframe)" checkbox (unchecked), a "Monochromatic" radio button (unchecked), a "Line strokes" radio button (unchecked), a "Force White BG and Black FG" checkbox (checked), and a "[/REPLOTT] Replot upon OK./Apply?" dropdown menu (set to "Replot/Close"). At the bottom, there are four buttons: "OK", "Apply", "Cancel", and "Help".