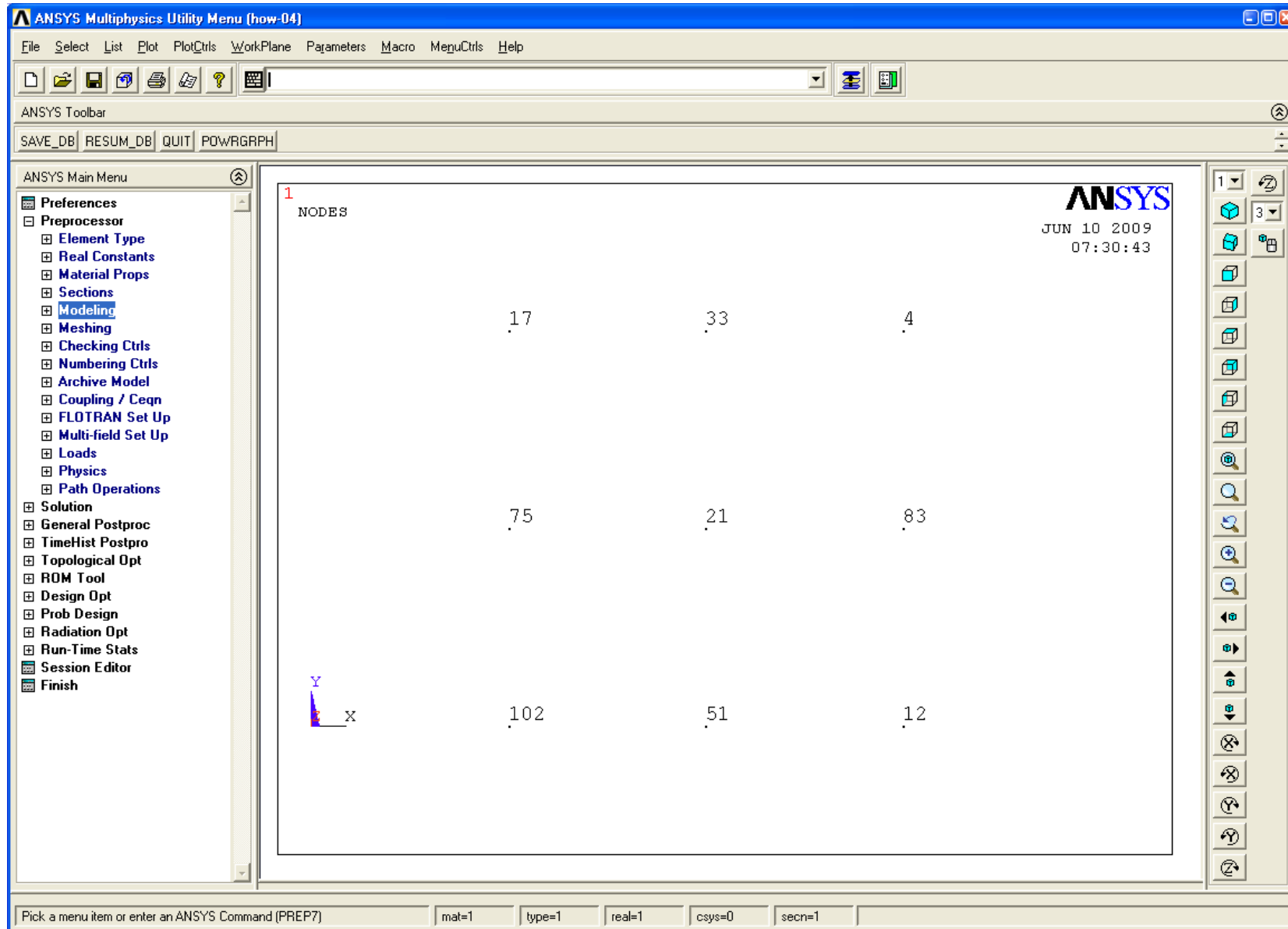
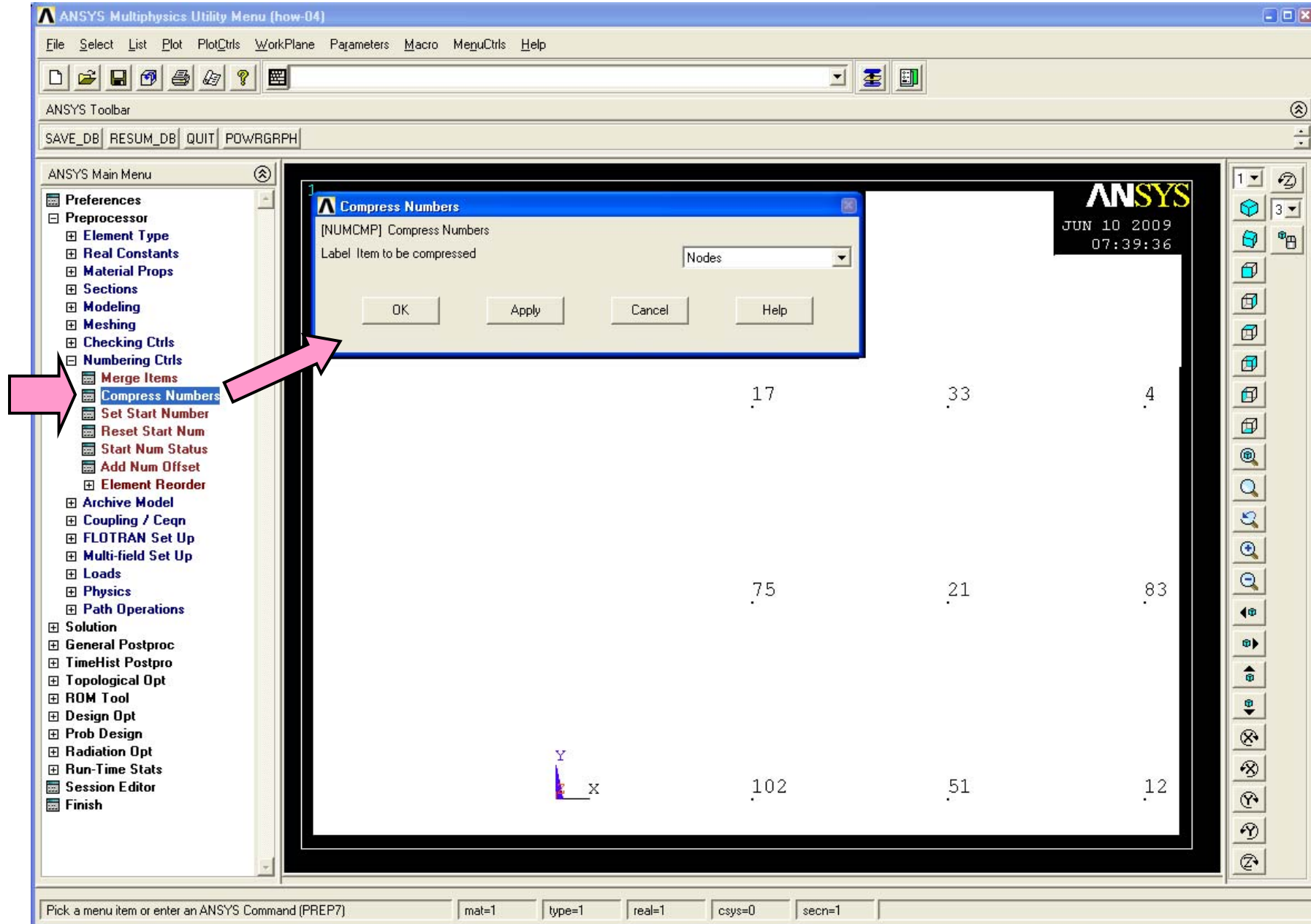


فرض کنید که تعدادی گره با شماره‌های نامنظم در مدل مشابه آنچه در تصویر زیر نشان داده شده است وجود دارد.



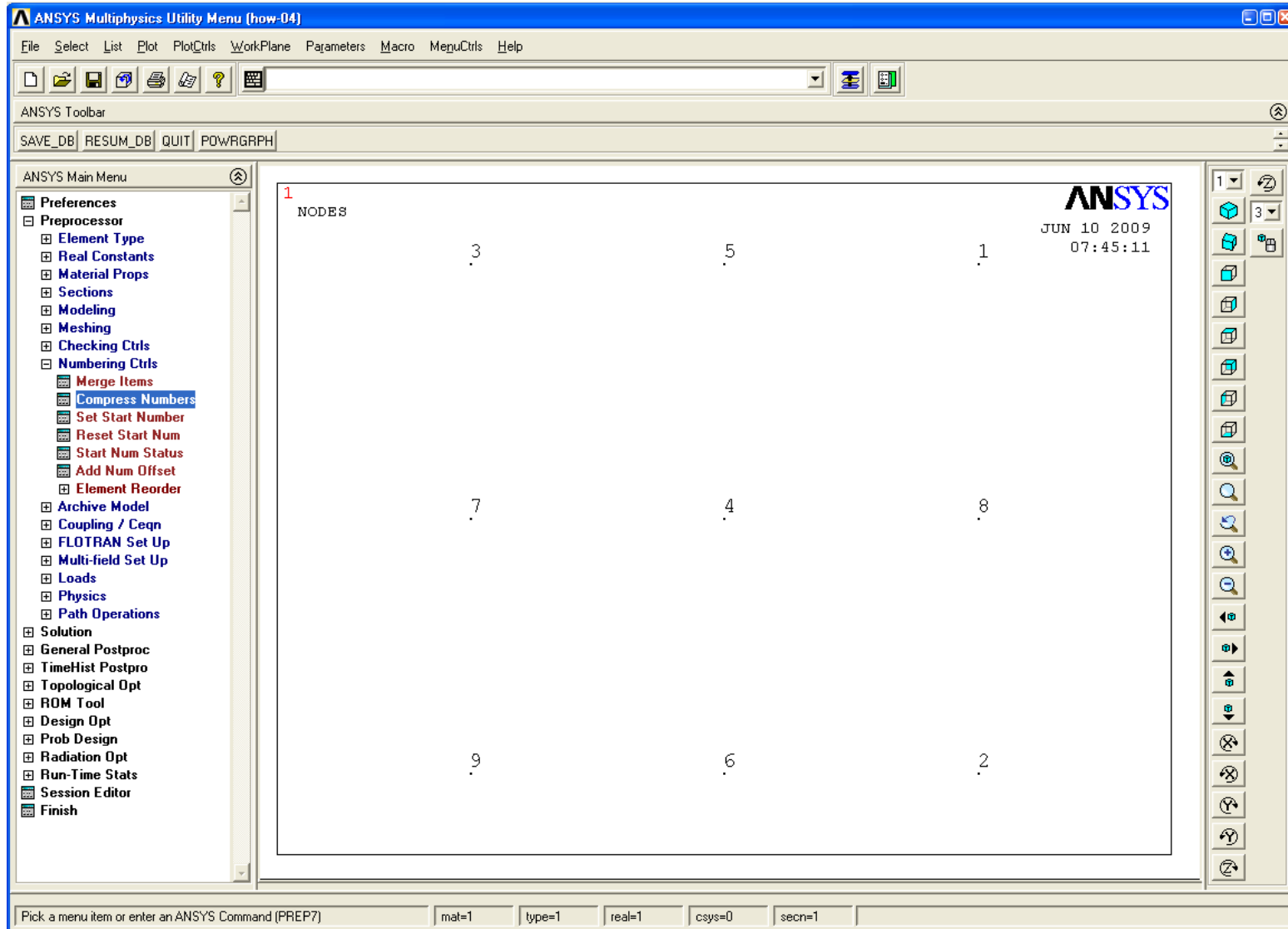
تصویر ۱ شماره بندی نامنظم گره‌های یک مدل

برای مرتب کردن شماره گره‌های موجود از آدرس زیر استفاده کنید.



تصویر ۲

پس از زدن Ok گزینه Replot → Plot را انتخاب کنید تا صفحه نمایش update شود. نتیجه در تصویر زیر نشان داده شده است. چنانچه مشاهده می‌شود شماره گره‌ها از حالت نامنظم قبلی به صورت منظم از ۱ تا ۹ مرتب شده‌اند. از همین روش برای مرتب کردن شماره المانها، نقاط، خطوط و ... نیز می‌توان استفاده نمود. برای این منظور در پنجره تصویر ۲ باید به جای گزینه Node از گزینه متناظر استفاده شود.



تصویر ۳