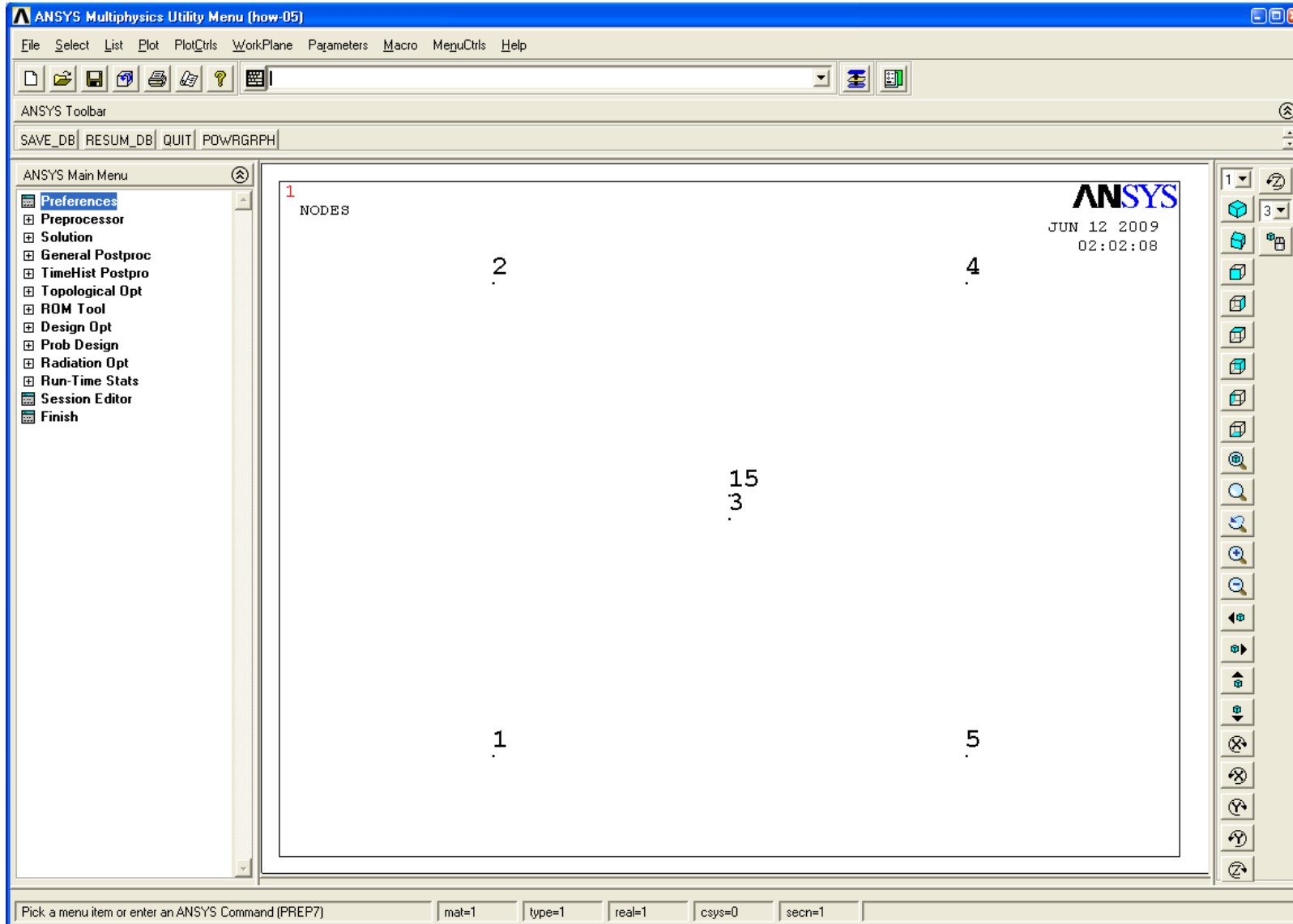
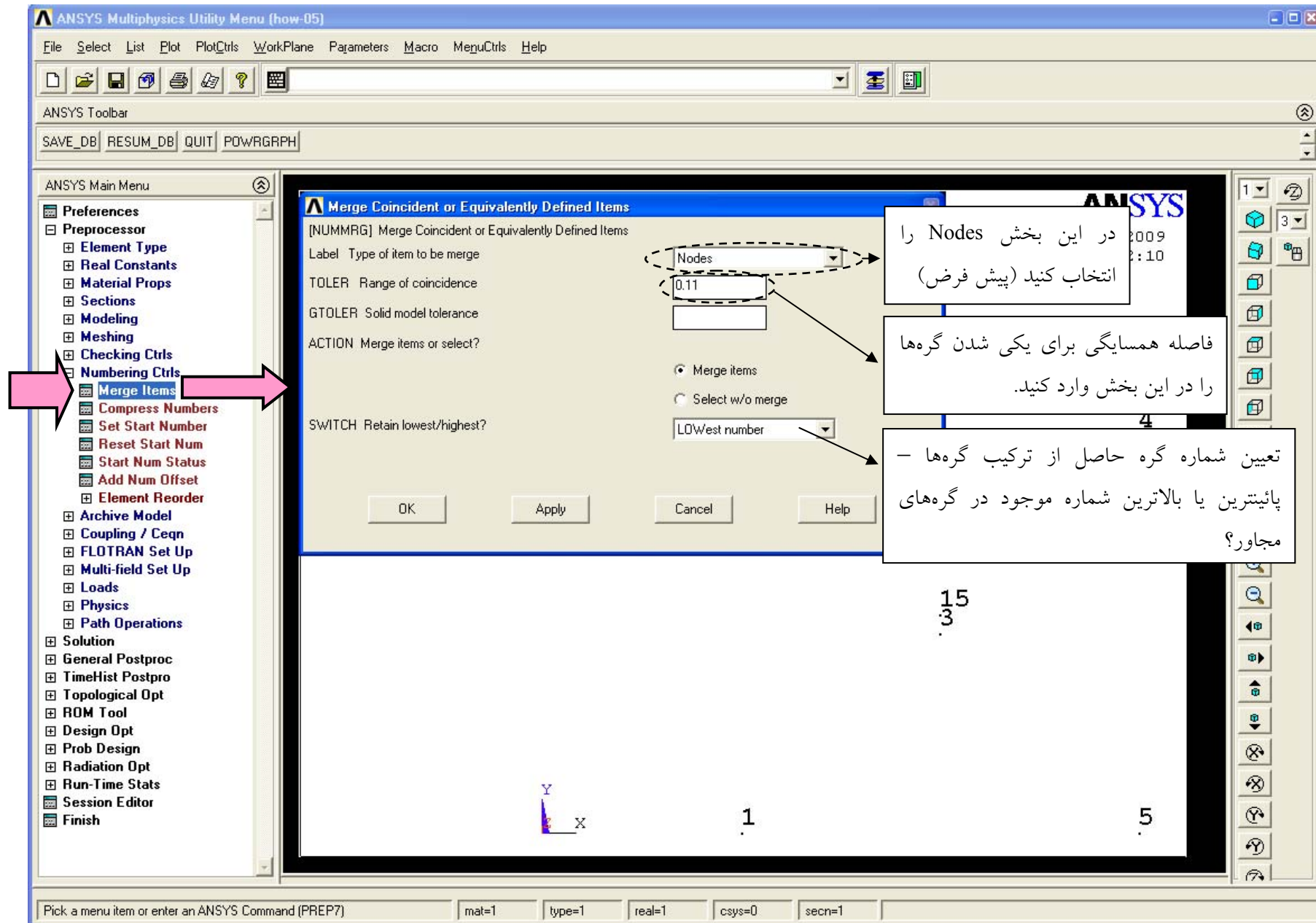


فرض کنید که تعدادی گره با الگوی زیر در مدل وجود دارند. در این مدل دو گره ۳ و ۱۵ مجاور هم بوده و لازم است با چسباندن آنها به یکدیگر تنها یک گره در محل ایجاد شود تا اتصال بین المانهای متناظر آنها فراهم شود. فاصله بین گره ۲ و ۱۵ همچنین گره ۵ و ۳ به اندازه ۲ واحد و فاصله گره ۳ و ۱۵ به اندازه ۰/۱ واحد است.



تصویر ۱ مدلی با گره‌های مجاور

برای یکی کردن گره‌های ۳ و ۱۵ یا Merge کردن آنها از دستور زیر استفاده می‌شود:



تصویر ۲

بعد از ok کردن پنجره فوق از دستور زیر برای update کردن صفحه گرافیکی استفاده نمائید. چنانچه ملاحظه می‌کنید گره‌های ۳ و ۱۵ با هم ترکیب شده و به شماره ۳ نمایش داده شده‌اند (پائین‌ترین گره). از دستور Merge برای اتصال سایر اجزاء مانند Keypoint ها نیز می‌توان استفاده نمود.

Plot → Replot

