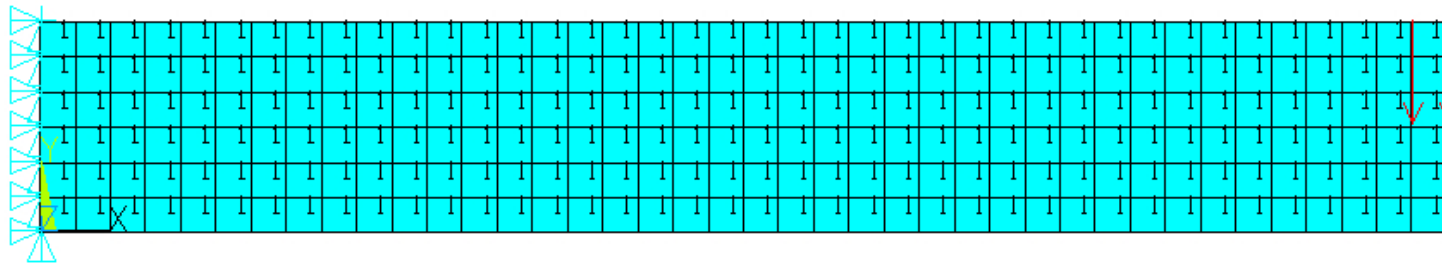
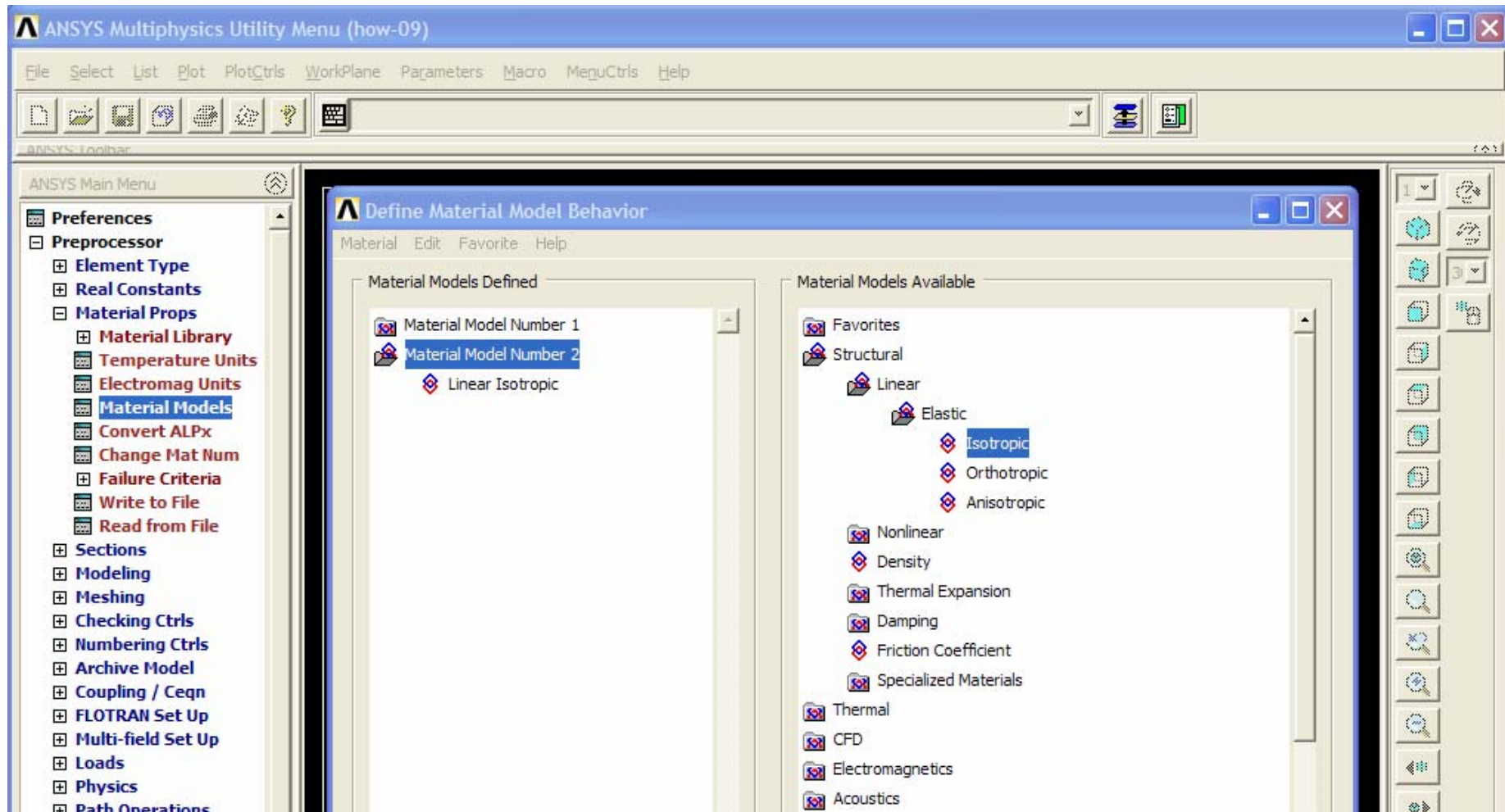


یک ورق فلزی کنسول را در نظر بگیرید که در انتهای آن بارگذاری شده است (تصویر ۱). شماره مصالح این ورق در مدل، ۱ است. فرض کنید پس از المان بندی مدل تصمیم گرفته شده است که بخش انتهایی ورق از جنس فولادی ضعیفتر با مشخصات مصالح متفاوت تعریف شود. برای تغییر مصالح بخش انتهایی ابتدا لازم است مشخصات مصالح جدید در شماره دیگری در بخش مشخصات مصالح به نرم افزار وارد شود (تصویر ۲).

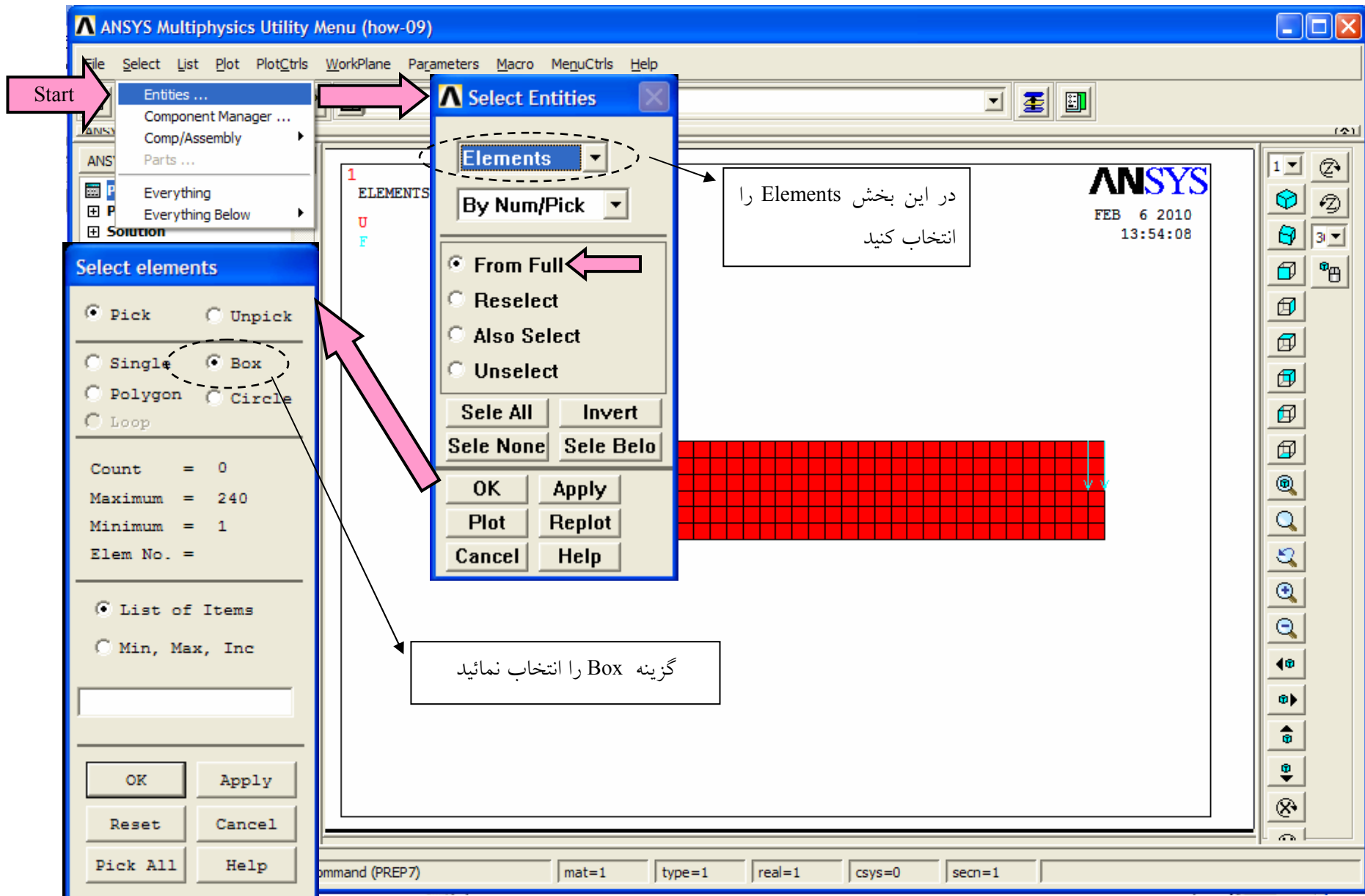


تصویر ۱ مدل یک ورق کنسول شده

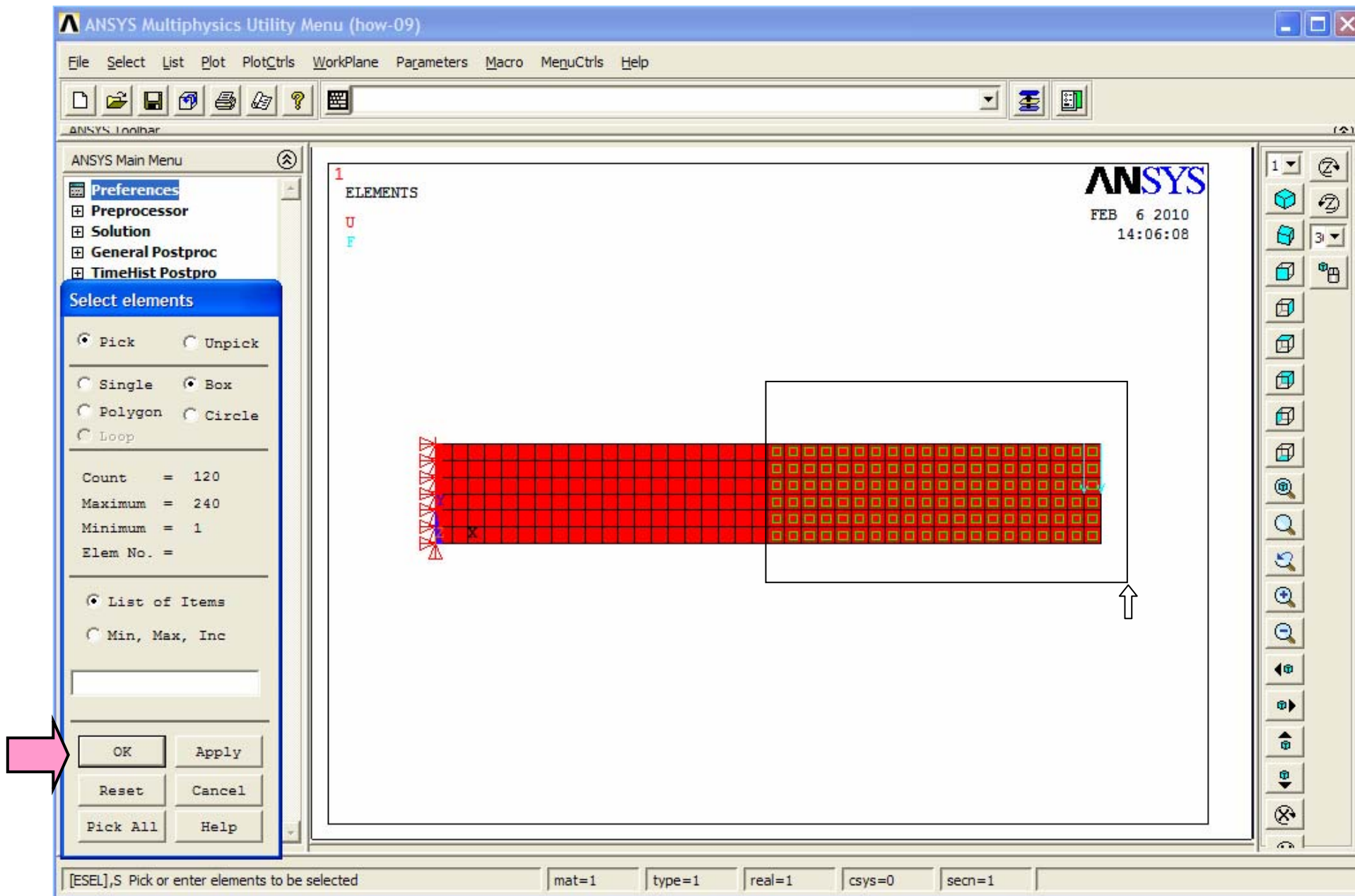


تصویر ۲ تعریف مصالح جدید با شماره ۲

پس از تعریف مصالح جدید می توان با انتخاب المانهای بخش انتهایی، شماره مصالح آنها را از ۱ به شماره مصالح جدید (در اینجا ۲) تغییر داد. برای این منظور ابتدا باید المانهای مورد نظر را با استفاده از بخش Select انتخاب نمود:

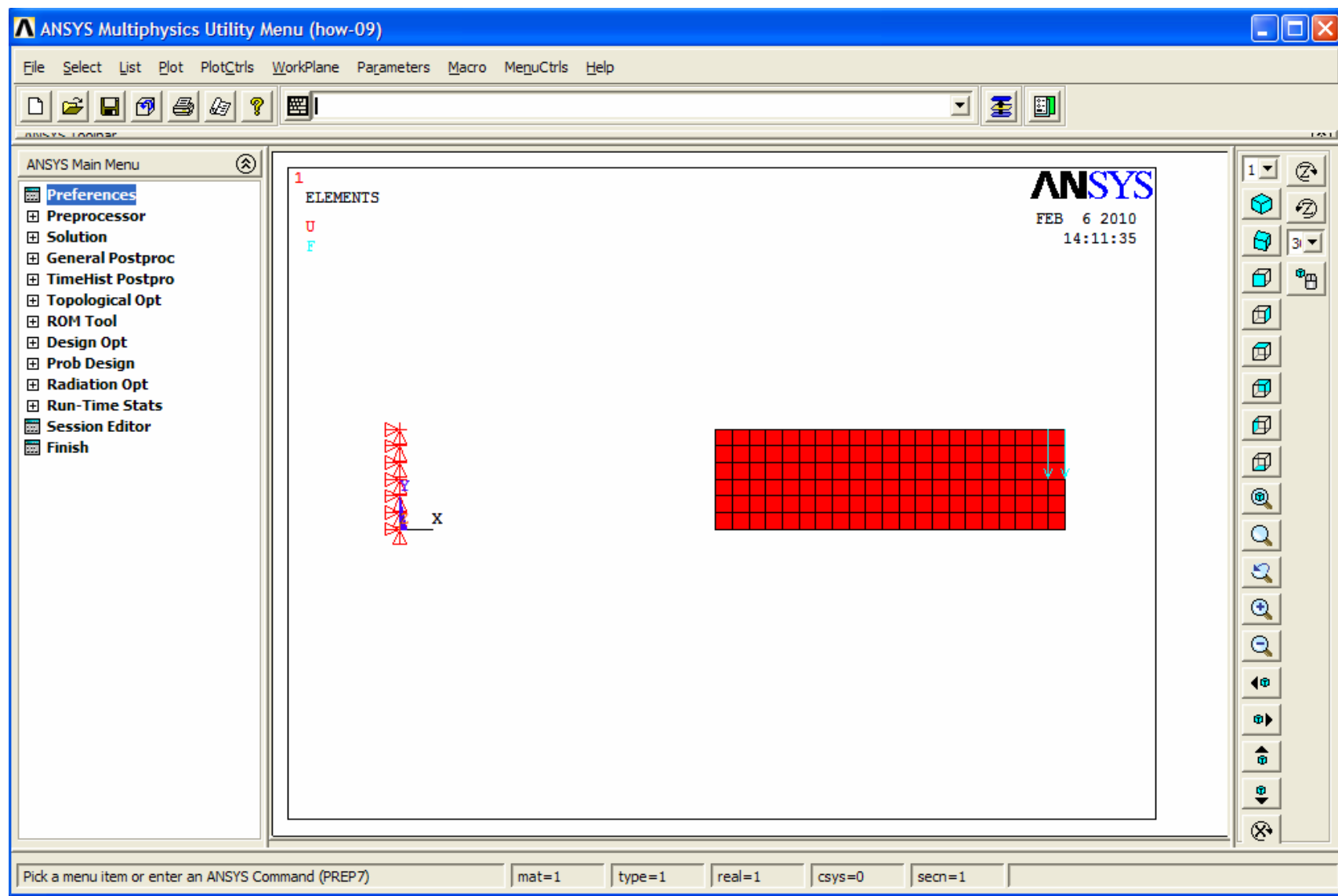


با فعال شدن موس المانهای بخش انتهایی ورق را انتخاب نموده و OK نمایید.



با استفاده از دستور زیر می توان المانهای انتخاب شده را بصورت مجزا مشاهده کرد:

Utility Menu → Plot → Replot



حال که المانهای مورد نظر جدا شدند از طریق آدرس زیر شماره مصالح آنها از ۱ به ۲ تغییر داده می شود:

ANSYS Multiphysics Utility Menu (how-09)

File Select List Plot PlotCtrls WorkPlane Parameters Macro MenuCtrls Help

ANSYS Main Menu

- Preferences
- Preprocessor
 - Element Type
 - Real Constants
 - Material Props
 - Material Library
 - Temperature Units
 - Electromag Units
 - Material Models
 - Convert ALPx
 - Change Mat Num
 - Failure Criteria
 - Write to File
 - Read from File
 - Sections
 - Modeling
 - Meshing
 - Checking Ctrl
 - Numbering Ctrl
 - Archive Model
 - Coupling / Ceqn
 - FLOTRAN Set Up
 - Multi-field Set Up
 - Loads
 - Physics
 - Path Operations
- Solution
- General Postproc
- TimeHist Postpro
- Topological Opt
- ROM Tool

1 ELEMENTS

U

F

ANSYS FEB 6 2010 14:11:35

Change Material Number

[MPCHG] Change Material Number

MAT New material number

ELEM Element no. to be modified

(Enter ALL for all selected elements)

OK Apply Cancel Help

شماره مصالح جدید را وارد کنید.

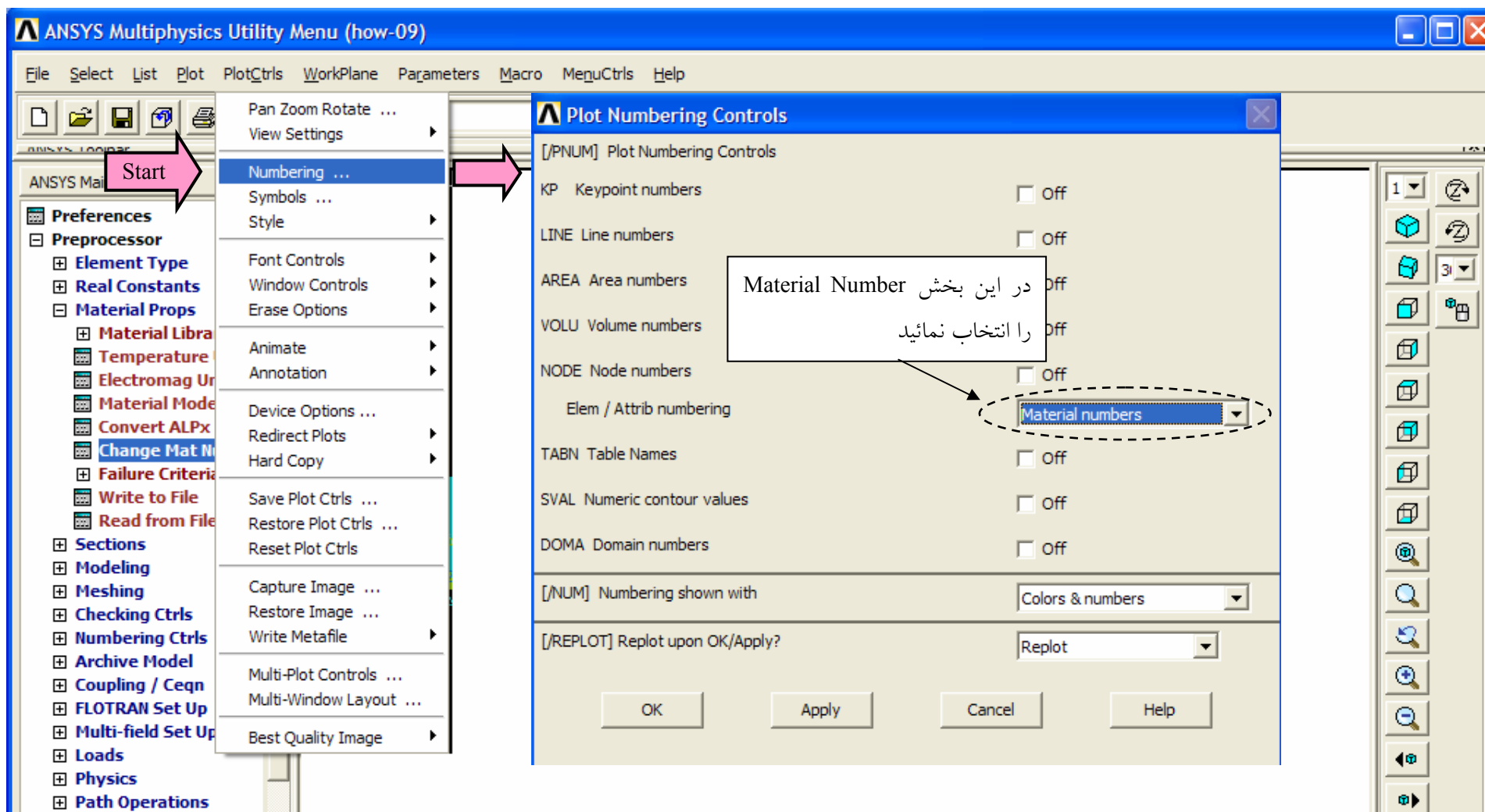
با وارد کردن کلمه ALL کلیه المانهای انتخاب شده تغییر مصالح می دهند.

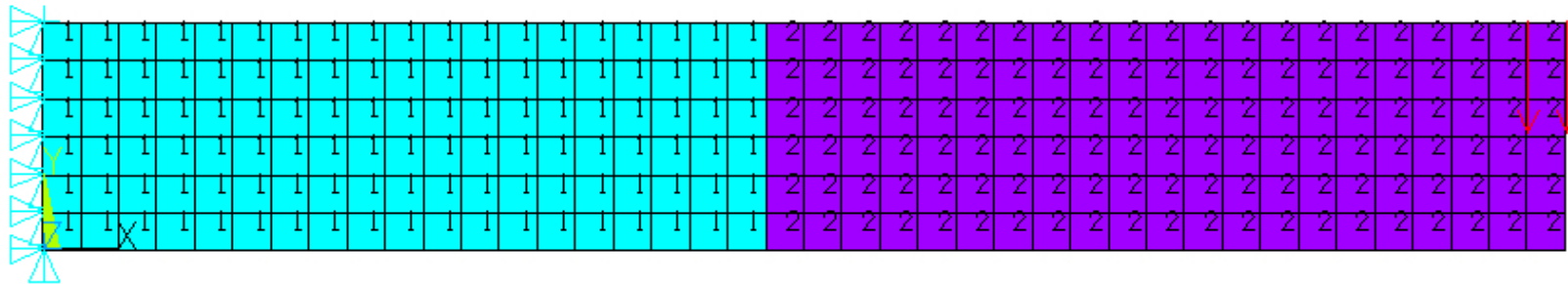
Pick a menu item or enter an ANSYS Command (PREP7) mat=1 type=1 real=1 csys=0 secn=1

حال کلیه المانها با استفاده از آدرس زیر مجدداً انتخاب می شوند:

Utility Menu → Select → Select Everything

در صورتیکه شماره مصالح المانها در بخش زیر فعال شود، ملاحظه می شود که المانهای بخش انتهایی مدل تغییر مصالح به ۲ داده اند (تصویر ۳):





تصویر ۳ تغییر مشخصات مصالح المانهای بخش انتهایی