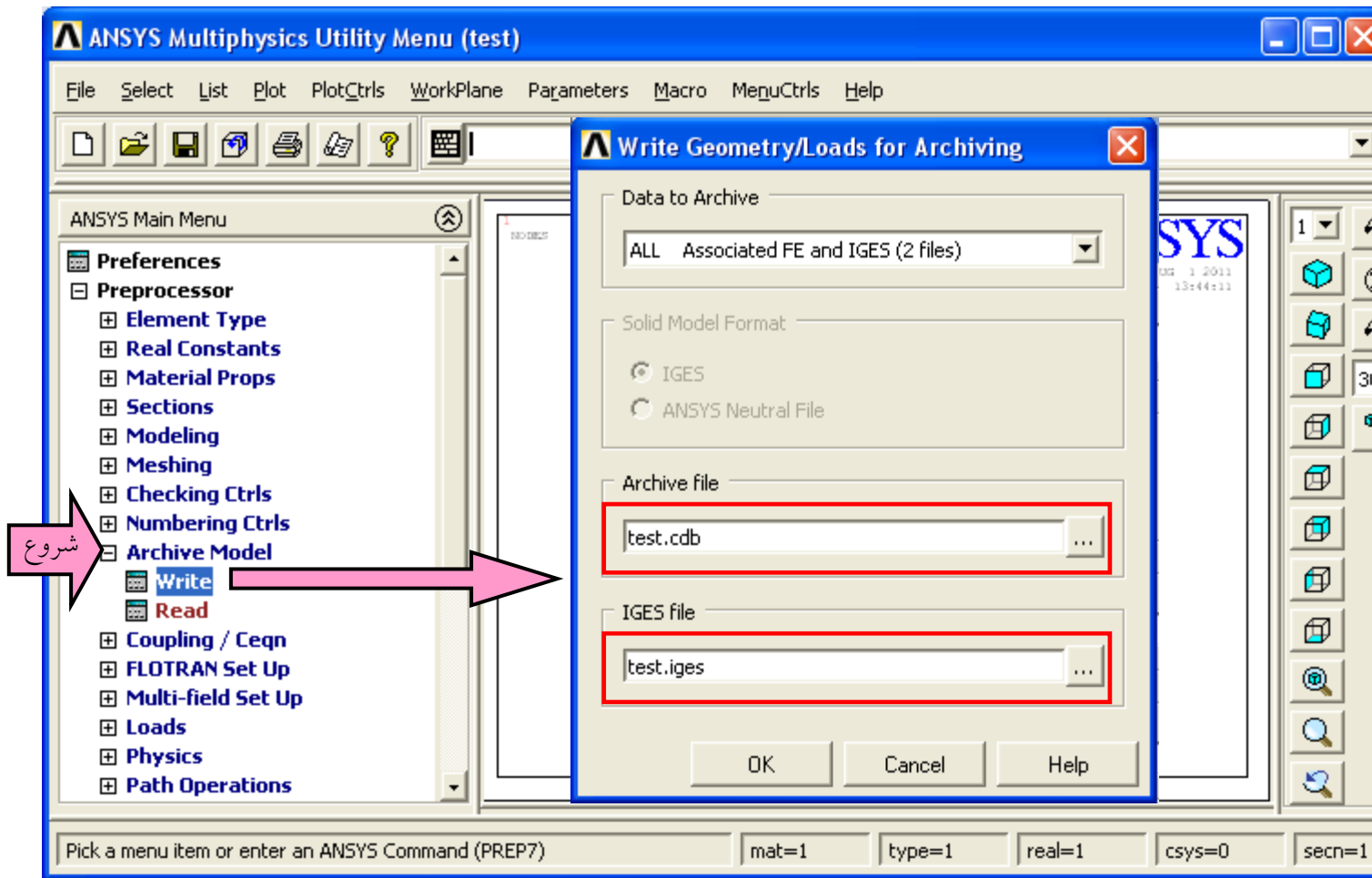



برای انتقال اطلاعات یک مدل از نسخه بالاتر نرم افزار به نسخه پایین تر (مانند ۱۲ به ۱۰) می توان اطلاعات مدل را با فرمت *igs و *cdb در بخش زیر ذخیره کرد:

Main Menu → PreProcessor → Archive Model → Write



با وارد شدن به پنجره Write Geometry/Load for Archiving در داخل کادر قرمز رنگ، نام Jobname به همراه پسوندهای فوق دیده می‌شود. می‌توان اطلاعات را با نام دیگری نیز ذخیره کرد. دو فایل فوق با زدن دکمه Ok در Working Directory معرفی شده در حین ورود به برنامه ذخیره می‌شوند.

حال فرض کنید که هدف وارد کردن مدل به نسخه ای دیگر از برنامه ANSYS است. پس از ورود به برنامه با نسخه جدید باز هم وارد آدرس فوق شده و اینبار گزینه Read را بفشارید. پنجره Archive Model to Read را مشاهده خواهید کرد که مشابه پنجره قبلی است. فایل‌های ورودی با پسوندهای igs و cdb را بوسیله دکمه  انتخاب کنید. مدل پس از خوانده شده در پنجره گرافیکی مشاهده خواهد شد.